

Soll ich dir sagen

einstimmig

Lied vom Nabel

Text: Gisela Kibele

Musik: Gisela Kibele

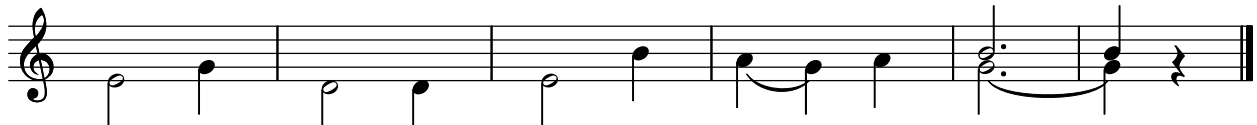
Refrain



Soll ich dir sa - gen, was ich weiß, vom Na - bel



und dem Bauch? Der Na - bel zeigt, dass



Gott mich liebt; dich auch, dich auch, dich auch.

Strophen



1. Aus Lehm hat Gott den Mensch ge - macht, den
2. Kommt gleich, sagt Gott, kommt gleich hier - her, zu
3. Er streckt die Hand, den Fin - ger aus und
4. Dann hat er E - va an - ge - tippt, denn
5. Wenn du auch ein - mal bö - se bist, weil



Mann, die Frau und dann schaut er sie an und
mir ins Pa - ra - dies, ihr bleibt bei mir, ich
beugt sich vor und zeigt auf A - dam hin, auf
Gott liebt sie ja auch, und je - der hat, den
dich ein and - rer stört: den Na - bel hat der



freut sich sehr; so fängt ihr Le - ben an.
hab' euch lieb, und dann macht er noch dies:
sei - nen Bauch, so dass ein Na - bel bleibt.
Gott so liebt, den Na - bel auf dem Bauch.
an - dre auch, weil er auch Gott ge - hört.