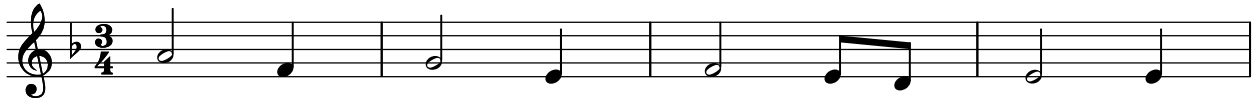


# Kann ich keinem Menschen trauen

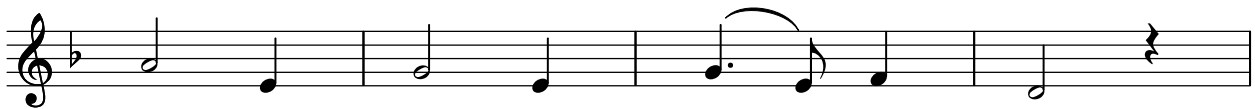
Vertrauen in den Herrn

Text: Gisela Kibele  
Musik: Gisela Kibele

♩ = 140



1. Kann ich kei - nem Men - schen trau - en,  
2. Manch - mal hör' ich nicht als Lü - gen,  
3. Herr, zu dir will ich mich wen - den,



Herr, so trau - e ich auf dich.  
auch wenn Men - schen freund - lich sind.  
blei - ben bei dir im - mer - dar;



Auf dich kann ich im - mer bau - en,  
Su - chen and' - re zu be - trü - gen,  
füh - re du mich an den Hän - den,



du lässt mich nie - mals im Stich.  
le - ben un - stet wie der Wind.  
dir ver - trau' ich: du bist wahr.



du lässt mich nie - mals im Stich;  
le - ben un - stet wie der Wind;  
dir ver - trau' ich: du bist wahr;