

# An wen ich glaube

B-Version

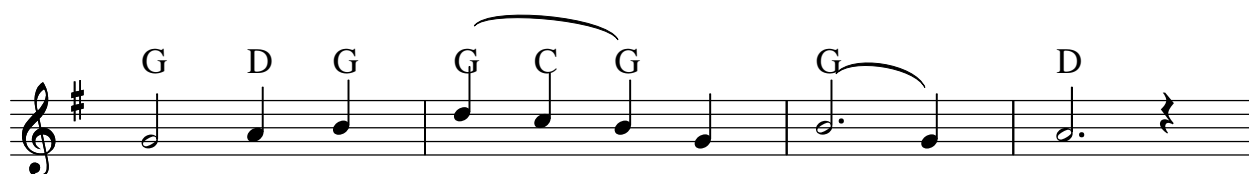
(Melodie: Gisela Kibele)

Text: Gisela Kibele

Musik: Gisela Kibele, Hans-M. Herbrand



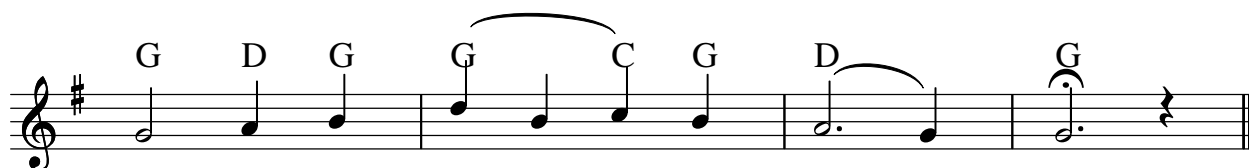
1. An wen ich glau - be, weiß ich wohl,  
2. Dem, der Ver - traun in Chris - tus setzt,  
3. Gott hat uns mit sich selbst ver - söhnt,



er gibt mir Mut zum Le - ben.  
wird Geist und Kraft er stär - ken.  
will neu - e We - ge wei - sen.



Gott hat uns sei - nen einz' - gen Sohn  
So will er die Ge - mein - de jetzt  
Wer ihm ver - traut, er - hält den Lohn,



aus lau - ter Lieb' ge - ge - ben.  
er - bau'n zu neu - en Wer - ken.  
den er uns selbst ver - heiß - en.