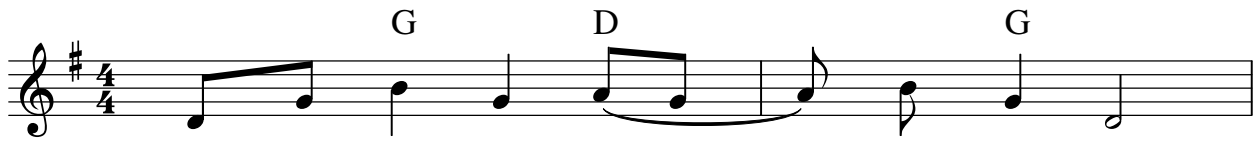


Keyboard

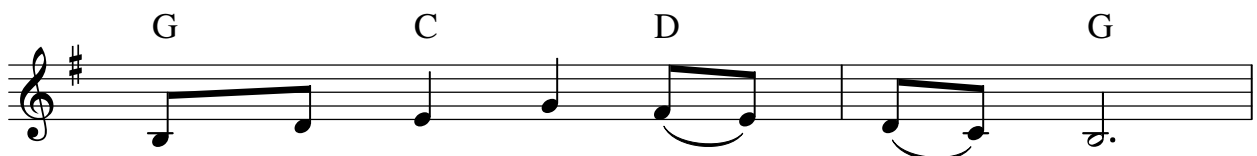
# Trübe sind jetzt schon die Tage

Advent

Text: Gisela Kibele  
Musik: Hans-M. Herbrand



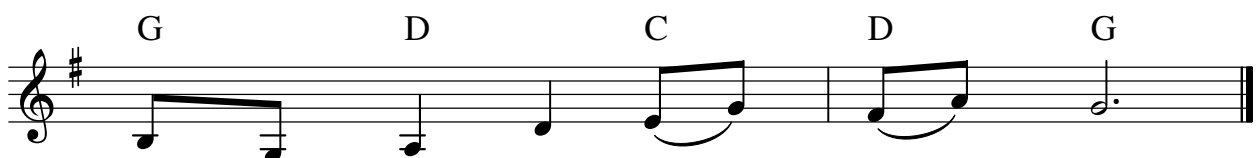
1. Trü - be sind jetzt schon die Ta - ge,  
2. Doch be - vor das Ja - - hr ganz en - det,  
3. Ja, das Dun - kel wi - - rd durch - sto - ßen  
4. Seht, der Hei - land ist ge - bo - ren,  
5. Denn mit Je - sus wi - - rd das Le - ben



schwä - cher wird der Son - - ne Schein;  
wird die Hoff - nung in uns licht.  
von der Krip - pe, die er - hellt  
ret - tet uns aus uns - rer Not.  
al - ler Welt zu ihm ge - lenkt;



bin - nen kur - zem, oh - - ne Fra - ge,  
Lie - be wird an uns ver - schwen - det  
Je - sus, Zei - chen sei - - ner gro - ßen  
Nie - mand mehr geht no - - ch ver - lo - ren,  
selbst hat er sich hin - - ge - ge - ben,



wird das Jahr ver - gan - - gen sein.  
und beim Dun - kel blei - - bet es nicht.  
Lie - be Got - tes zu der Welt.  
nie - mand mehr stirbt ew' - - gen Tod.  
ew' - ges Le - ben uns ge - schenkt.