

Wieder geht ein Jahr zu Ende

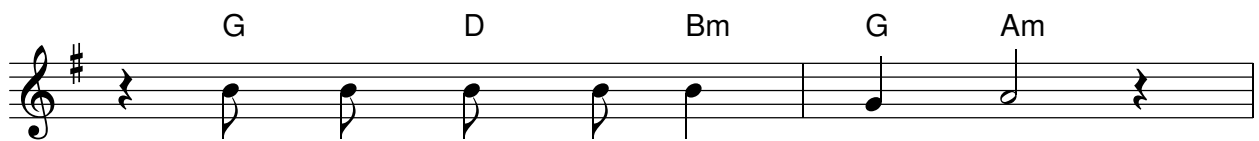
Keyboard

Jahresende

Text: Gisela Kibele
Musik: Gisela Kibele



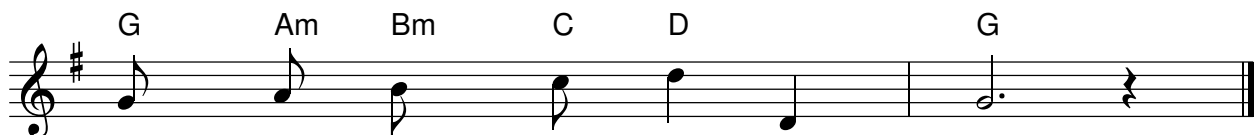
1. Wie - der geht ein Jahr zu En - de,
2. Mei - ne Zeit ist mir ge - ge - ben.
3. Zei - ten - lauf und Zei - ten - wen - de



wie - der war es mei - ne Zeit;
Mei - ne Zeit - ein kur - zes Stück.
Zei - ten - sprung und Le - bens - zeit,



wie - der glitt durch mei - ne Hän - de
Mei - ne Zeit - das gan - ze Le - ben;
Zei - ten - an - fang, Zei - ten - en - de:



auch ein Stück der E - wig - keit.
kei - ne Zeit kommt je zu - rück.
Zeit bis in die E - wig - keit.