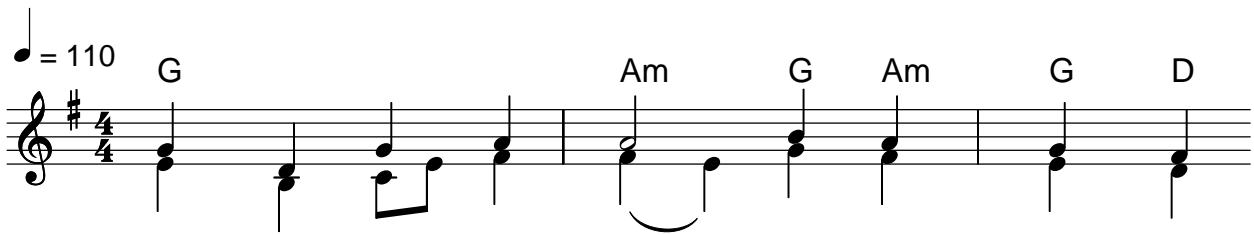


Alles, was ich brauche

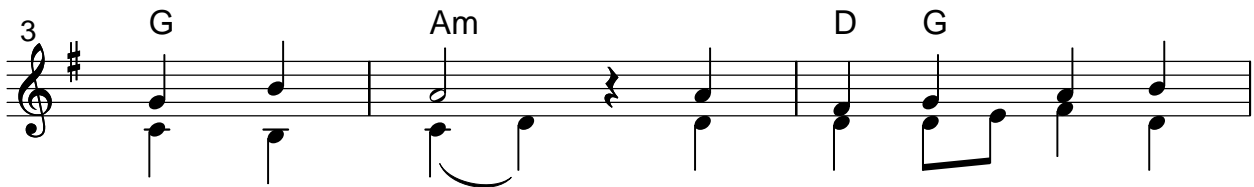
Sopran/Alt

Anbetung

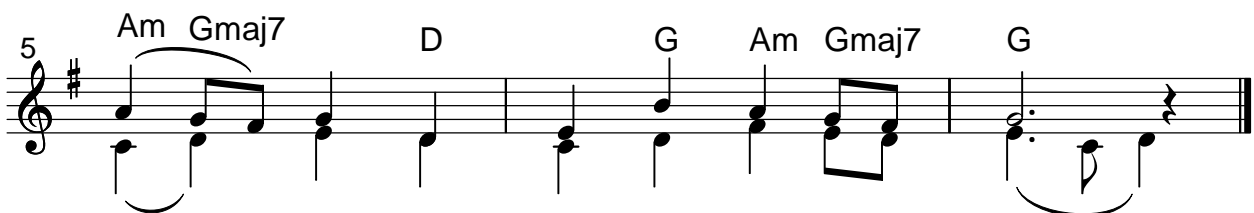
Text: Gisela Kibele
Musik: Gisela Kibele



1. Al - les, was ich brau - che, bist du, mein
2. Herr, in mei - nem Le - ben be - deu - test
3. Al - le mei - ne Plä - ne und mei - nes
4. Bleib' an mei - ner Sei - te, du selbst, mein
5. dass mein Fuß nicht strau - chelt auf We - gen



Gott, al - lein. Ich su - che dei - ne
du mir viel. Wenn du mich nicht be -
Le - bens Sinn, zer - fal - len und zer -
Gott und Herr; be - hü - te mei - ne
durch die Zeit, bis ich zu dir ge -



Nä - he, kann oh - ne dich nicht sein.
glei - test, dann find' ich nicht das Ziel.
bre - chen, wenn ich nicht bei dir bin.
We - ge von jetzt an mehr und mehr;
lan - ge und bleib' in E - wig - keit.