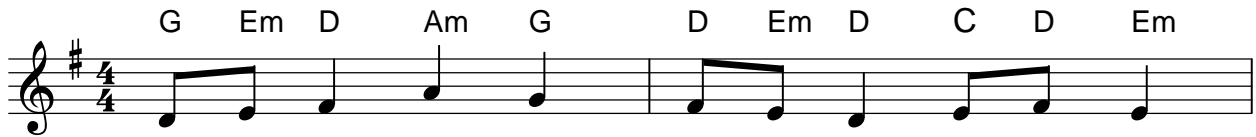


Gott liebt die Welt von Anfang an

Keyboard

Karfreitag

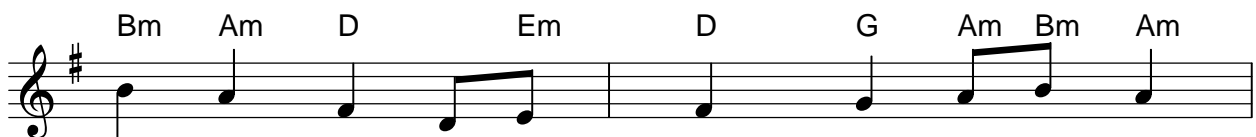
Text: Gisela Kibele
Musik: Gisela Kibele



1. Gott__ liebt die Welt von__ An - fang__ an,
2. Das__ Bö - se war schon_ nicht mehr__ weit,
3. Doch__ Got - tes Lie - be__ en - det__ nicht.
4. Ja__, Got - tes ein - ge__ - bor - ner__ Sohn
5. All'__ sei - ne Lie - be__ hat uns__ Gott
6. Das__ Le - ben hat uns__ Gott ge__ - bracht



er hat sie selbst er__ - bau - et
 be - gan - nen Neid und__ Lü - gen.
 Die Men - schen sol - len__ le - ben
 er - löst uns von den__ Sün - den.
 mit sei - nem Sohn ge__ - ge - ben.
 und Lie - be uns er__ - wie - sen.



und sie in al__ - ler Schön - heit__ dann
 Bald gab es Tot__ - schlag, Kampf und__ Streit
 und glau - ben an__ sein ew' - ges__ Licht,
 Wer ihm ver - traut__, auf Er - den__ schon,
 Auf sich nahm Lei__ - den er und__ Tod,
 Er hat zu Er__ - ben uns ge__ - macht.



uns Men - schen an___ - ver___ - trau___ - et;
 man sucht sich zu___ be___ - trü___ - gen;
 hat sei - nen Sohn___ ge___ - ge___ - ben;
 wird ew' - ges Le___ - ben___ fin___ - den;
 da - mit wir wer___ - den___ le___ - ben;
 Sein Na - me sei___ ge___ - prie___ - sen;



uns Men_ - schen an - ver__ - trau_____ - et____.
 man sucht_ sich zu be__ - trü_____ - gen____.
 hat sei__ - nen Sohn ge__ - ge_____ - ben____.
 wird ew'__ - ges Le - ben__ fin_____ - den____.
 da - mit__ wir wer - den__ le_____ - ben____.
 sein Na__ - me sei ge__ - prie_____ - sen____.