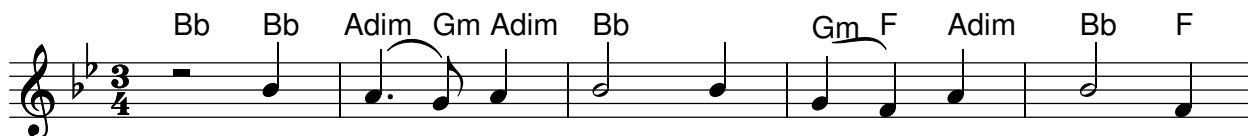


Keyboard

# Im Dunkel liegt

Text: Gisela Kibele  
Musik: Gisela Kibele

Jahreswechsel



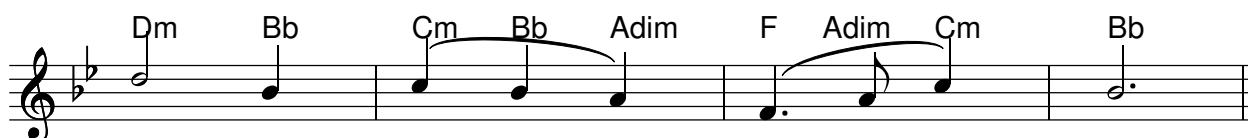
1. Im Dun- kel liegt, was uns\_\_ bald blüht, ver -  
2. Im Ne - bel liegt das Neu- e Jahr, auch  
3. Doch steht\_ ein Licht für uns\_\_ be - reit, da -  
4. Er hat\_\_ uns sei - nen Sohn\_ ge - sandt, für  
5. Drum geh'n voll Hoff - nung wir\_\_ ins Jahr, das



bor - gen sind die Zei - \_\_\_\_\_ ten; wir  
al - le, die noch wer - \_\_\_\_\_ den. Wir  
mit\_\_ den Weg wir schau-\_\_\_\_\_ en. Das  
uns\_\_ im Stall ge - bo - \_\_\_\_\_ ren; der  
wie - der uns be - rei - \_\_\_\_\_ tet. Gott,



kön - nen nicht,\_\_ weil man\_\_ nichts sieht,\_\_ uns  
se - hen nichts, denn nichts\_ ist klar,\_\_ für  
Licht,\_\_ es leuch- tet durch\_ die Zeit,\_\_ für  
Sohn\_ nimmt fest\_\_ uns an\_\_ der Hand,\_ dass  
der\_\_ wie im - mer ist\_\_ und war,\_\_ ist's



dar - auf vor - be - rei - \_\_\_\_\_ ten.  
uns hier auf\_\_ der Er - \_\_\_\_\_ den.  
die, die Gott\_\_ ver - trau - \_\_\_\_\_ en.  
kei - ner geht\_\_ ver - lo - \_\_\_\_\_ ren.  
selbst, der uns\_\_ be - glei - \_\_\_\_\_ tet.